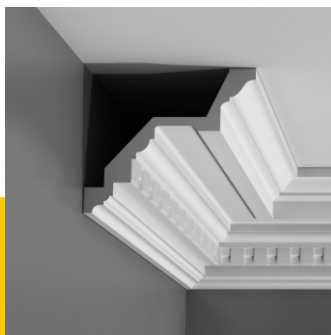


# КЛЕЙ ПОЛИМЕРНЫЙ

• СТИРОПОР • ПЕНОПОЛИСТИРОЛ  
ДЕРЕВО • БУМАГА • ПЕНОПЛАСТ • ПВХ



ПРОЗРАЧНЫЙ ПОСЛЕ ВЫСЫХАНИЯ

ВЫСОКАЯ  
АДГЕЗИЯ

БЫСТРОЕ  
СХВАТЫВАНИЕ

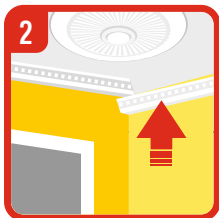
ВОЗМОЖНОСТЬ  
КОРРЕКТИРОВКИ



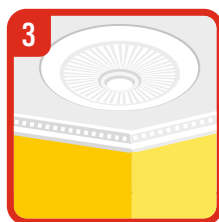
**НАЗНАЧЕНИЕ:** Клей полимерный универсальный на основе водной акриловой дисперсии предназначен для склеивания стиропора, пенополистирола, дерева, бумаги, пенопласта, ПВХ, и приклеивания этих материалов к бетонным, кирпичным, оштукатуренным гипсовым и цементным основаниям, ГКЛ, ГВЛ.



1 Клей нанести на одну из склеиваемых поверхностей, выдержать 2-5 мин.



2 Склеить поверхности и зафиксировать в неподвижном состоянии. Время склеивания составляет 10-20 минут.



3 После окончания работ проветрить помещение. Остатки клея удалить влажной тканью.

**ВАЖНО:** Основание должно быть прочным, сухим и чистым. Впитывающие основания необходимо загрунтовать. Работы проводить при температуре поверхности и окружающей среды не ниже +5°C.

В течение 15 минут после нанесения, клей сохраняет подвижность, что дает возможность корректировать положение материала.

В случае приклеивания жестких материалов на изогнутые поверхности создать нагрузку и зафиксировать материал на 15-20 минут.

На потолочную плитку клей наносить точечно.

**РАСХОД:** 50-200 мл/м<sup>2</sup> – в зависимости от типа поверхности и наклеиваемых материалов.

**МЕРЫ ПРЕДОСТОРОЖНОСТИ:** Состав пожаро- и взрыво-безопасен. При попадании в глаза или на кожу обильно промыть водой.

**ХРАНЕНИЕ:** Хранить при t от +5 до +30°C. Продукцию, отмеченную на упаковке как «морозостойкая», допускается транспортировать при отрицательной температуре. Выдерживает до 5 циклов замораживания-оттаивания. Срок годности – 24 месяца с даты изготовления.

**СОСТАВ:** Акриловая дисперсия, загуститель, функциональные добавки, вода.

фасовка: 0,5 кг / 1 кг